

#1

Pengenalan Aplikasi MIT App Inventor

Mata Pelajaran Informatika



SMAN 1 Probolinggo



MIT
APP INVENTOR

Muhammad Rizki Irwanto, M.Pd

Apakah kamu suka makanan yang manis-manis, seperti permen dan es krim? Tahukah kamu, Android dirilis dengan nama makanan yang manis dengan urutan sebagai berikut[2]

Cupcake - Donut - Eclair - Froyo - Gingerbread - Honeycomb - Ice cream sandwich - Jelly bean - Kitkat - Lollipop - Marshmallow - Nougat - Oreo - Pie

1.1 Tujuan

1. Mengetahui komponen utama dari App Inventor
2. Menggunakan App Inventor secara online
3. Melakukan instalasi App Inventor di lokal komputer
4. Melakukan download aplikasi yang sudah dibuat



App Inventor (<http://appinventor.mit.edu/>) merupakan sebuah software untuk mengembangkan Android dengan cara *drag and drop* [5]. Dengan App Inventor, kita tidak perlu menuliskan koding untuk menciptakan sebuah aplikasi Android. Aplikasi ini disusun seperti *puzzle*. Software ini awalnya dikembangkan oleh Google dan dikembangkan lebih lanjut oleh MIT.

Tabel 1.1: Perbandingan Android Studio dan App Inventor

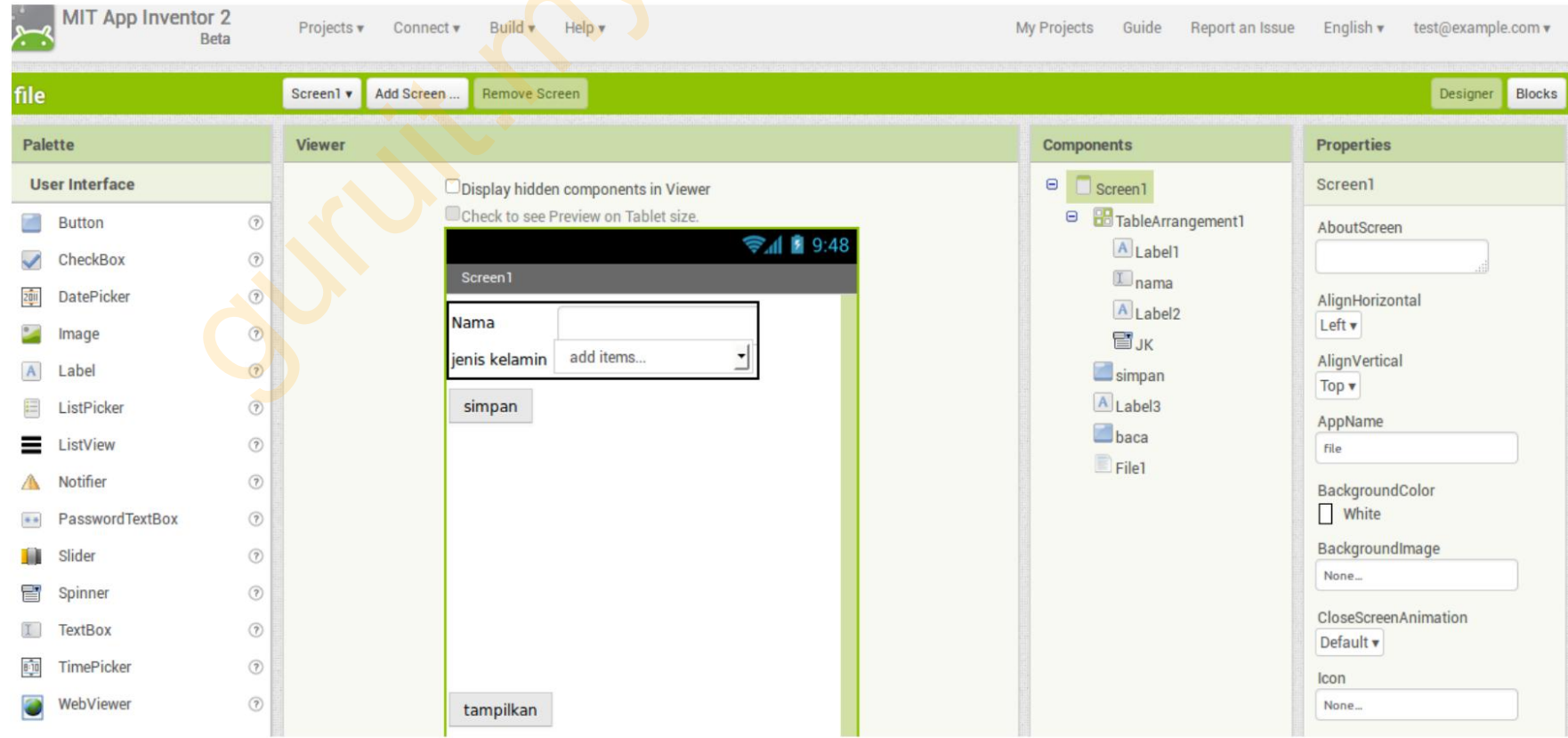
Komponen	Android Studio	App Inventor
Kecepatan	Lambat	Cepat
Spesifikasi Hardware	Tinggi	Sedang
Skala Aplikasi	Menengah dan Besar	Kecil
Pengguna	Mahir	Pemula
Pengerjaan	Lokal Komputer	Cloud dan Lokal

1.3.2 Komponen App Inventor

Ada dua buah komponen utama pada App Inventor yaitu *Component Designer* dan *Blocks Editor*

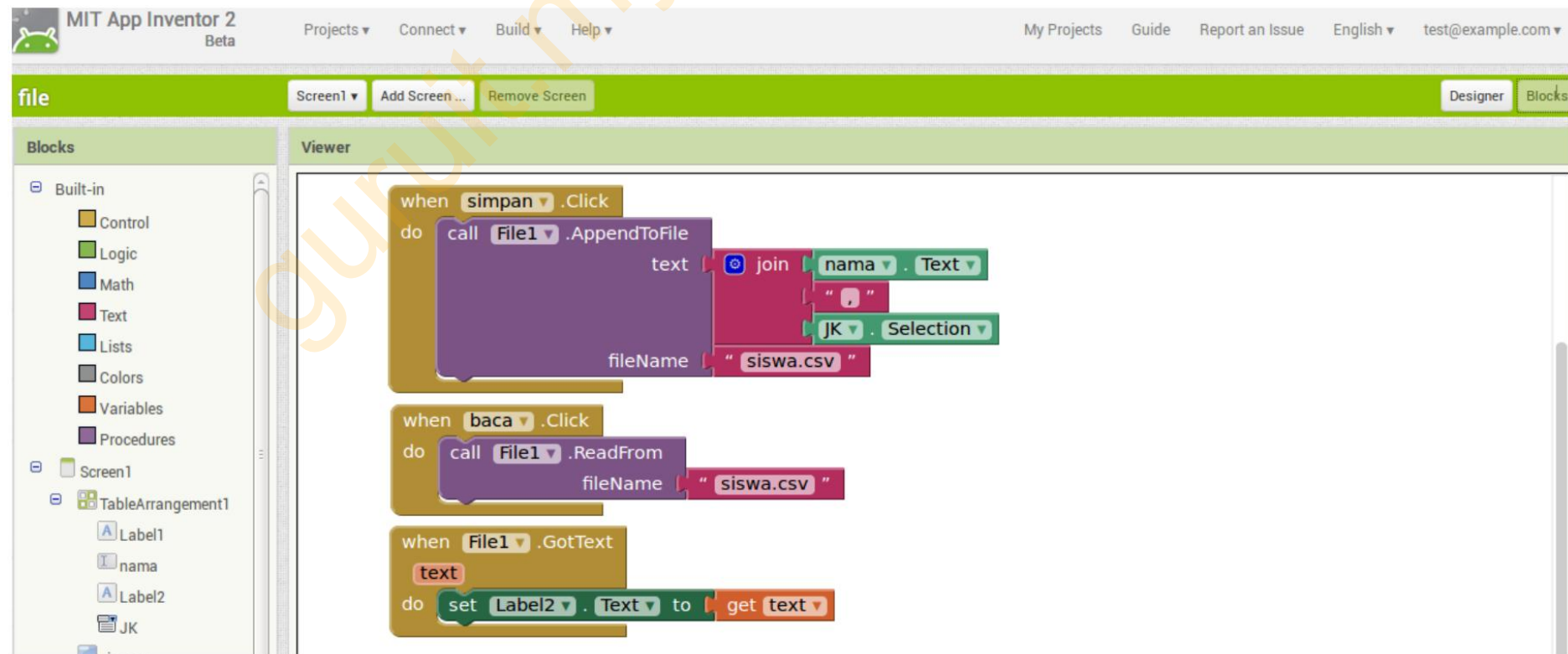
1. *Component Designer*

Pada *Component Designer* (Gambar 1.1) kita bisa memilih komponen apa yang akan kita pakai pada aplikasi. Komponen yang kita butuhkan cukup ditarik di bagian interface. Properti komponen tersebut dapat kita ubah di bagian paling kanan.



2. *Blocks Editor*

Komponen yang sudah kita pilih perlu didefinisikan aksi dari setiap komponen tersebut pada *Blocks Editor* (Gambar 1.2). Misalnya apakah yang terjadi jika sebuah tombol dipilih, jika gambar disentuh dan lain-lain.

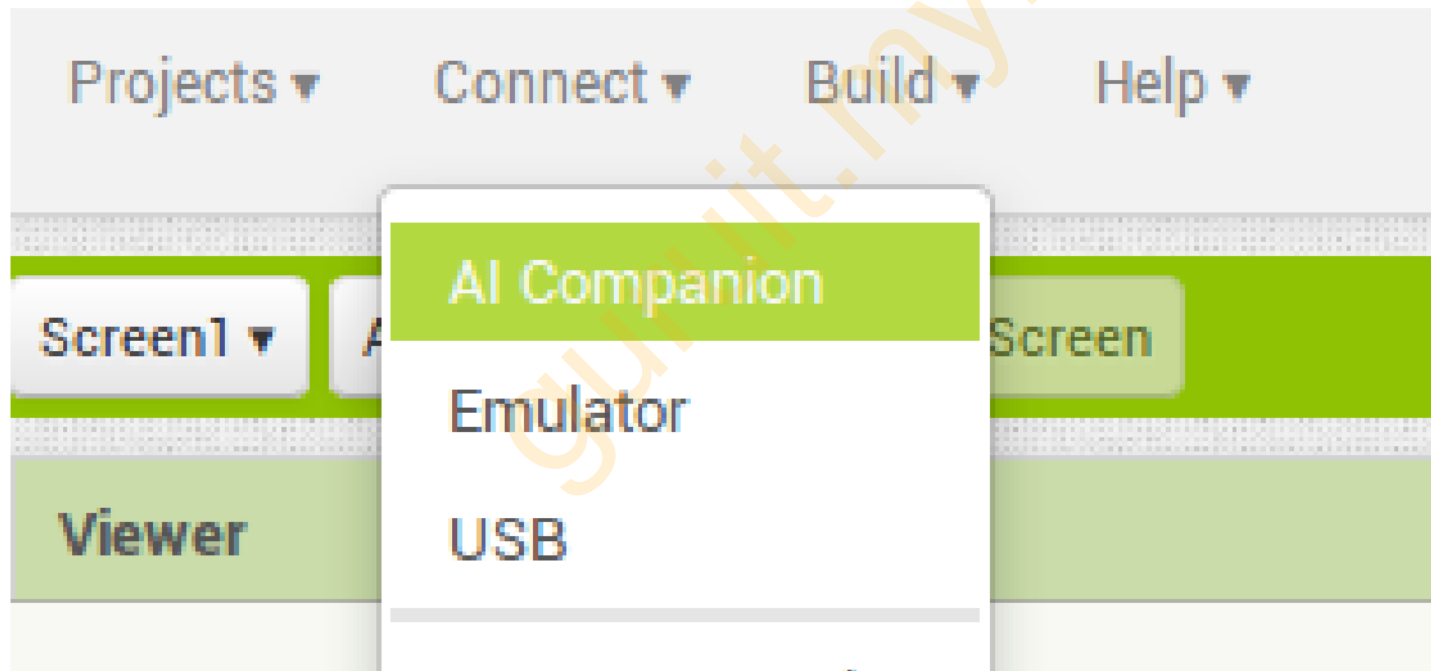


1.4 Instalasi App Inventor

Sebagaimana disebutkan pada Bab 1.3.1, kita dapat menjalankan App Inventor secara online via browser (baca: *Cloud*) atau di lokal komputer kita.

1.5 Menjalankan Aplikasi Android

Untuk menjalankan aplikasi Android kita cukup memilih menu *Connect* (Gambar 1.3). Ada tiga cara menjalankan aplikasi Android yang kita kembangkan pada App Inventor, yaitu:



Gambar 1.3: run

Mari kita praktekkkan ...

gururumy.id



MIT
APP INVENTOR

TERIMA KASIH



Rizki Irwanto